

ash

แนะนำการตั้งค่า

Touch Control

Minor IV

Touch Control

คือการใช้งาน โดยการแตะที่ตัวเอียร์บัด ข้างซ้าย หรือขวา โดยการแตะที่โลโก้ตัว **M** ค้างไว้เพื่อเรียกใช้งานที่ได้ตั้งค่าไว้



Marshall Bluetooth

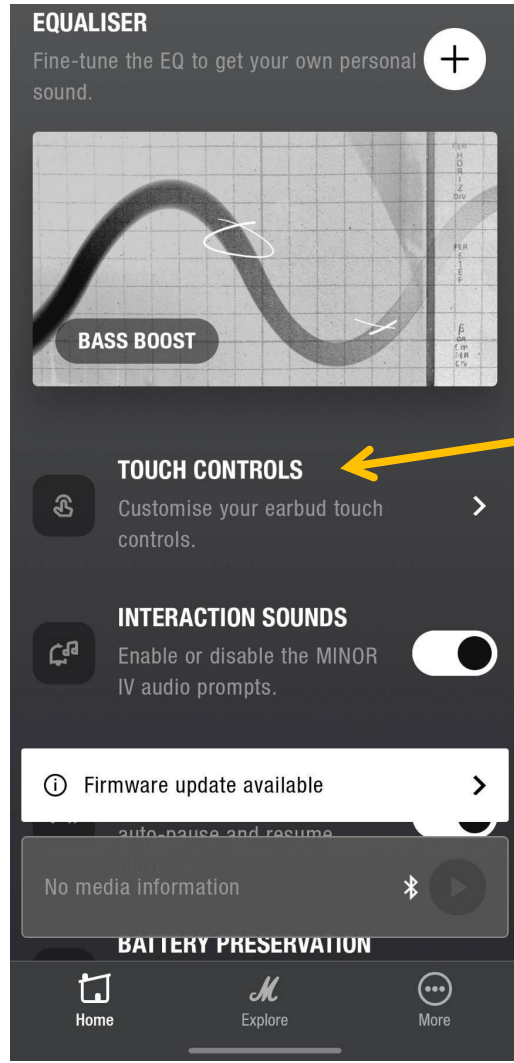
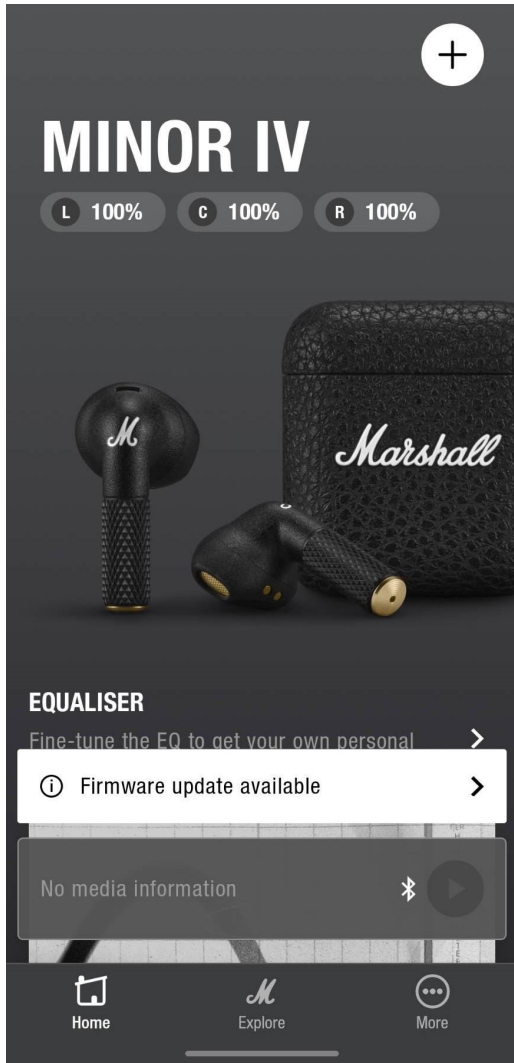
เชื่อมต่อ Bluetooth เข้ากับหูฟังเอียร์บัด ในอุปกรณ์มือถือของคุณก่อน หลังจากนั้นไปที่แอป Marshall Bluetooth ในอุปกรณ์สมาร์ทโฟนของคุณ เพิ่มอุปกรณ์หูฟังเอียร์บัด Minor IV



[Android phone](#)



[iOS Phone](#)



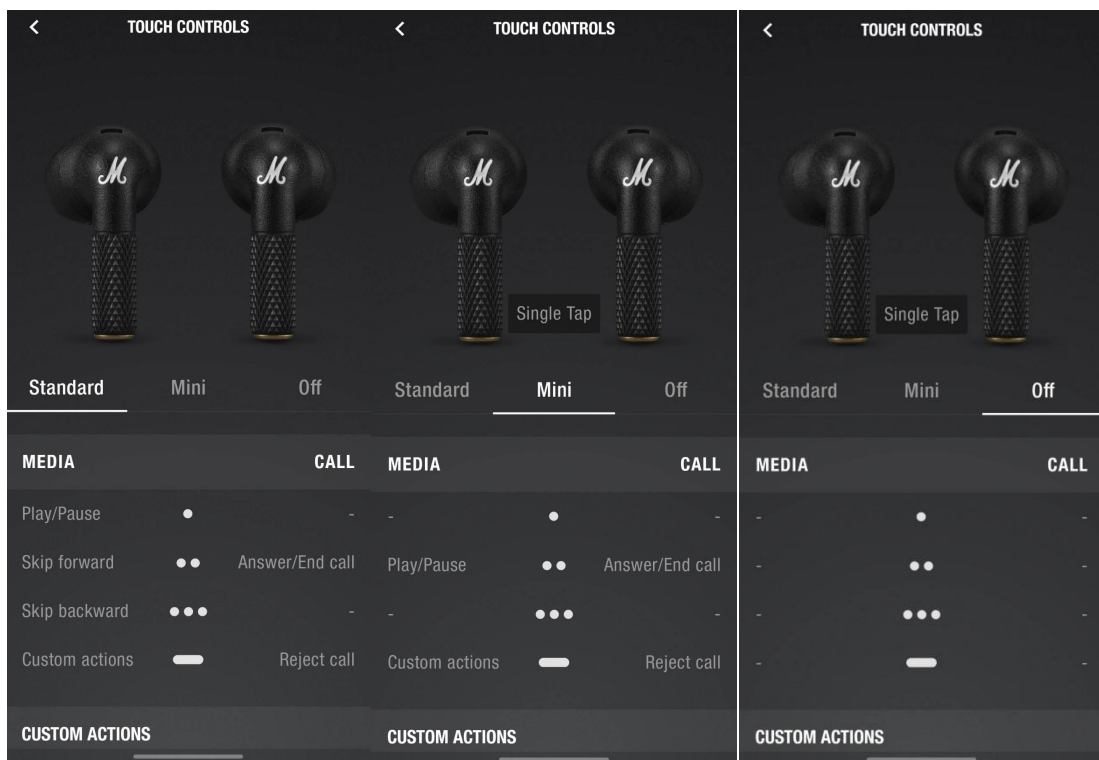
Main Menu (Touch Control)

การตั้งค่าหูฟังเอียร์บัด สามารถเลือกได้ 3 แบบคือ

Standard ตั้งค่าการโทร และเล่นเพลงได้ทั้งหมด

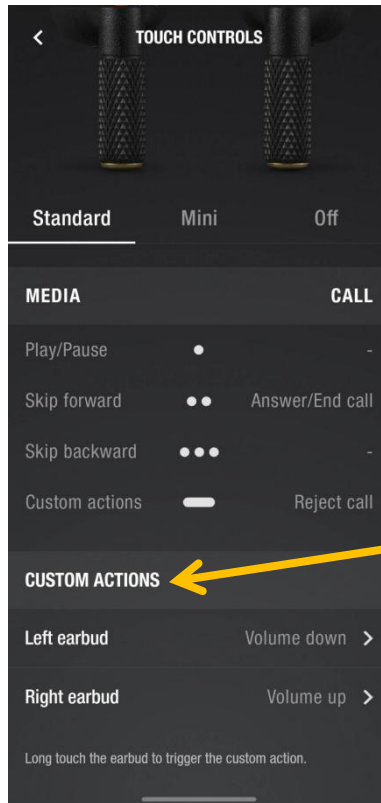
Mini ตั้งค่าได้เฉพาะ Play/Pause (เล่นเพลง), Call (รับสาย/วางสาย) และ Custom actions

Off ปิดการตั้งค่าการโทร และเล่นเพลงทั้งหมด (สามารถใช้งานโดยการแตะครั้งเดียว)

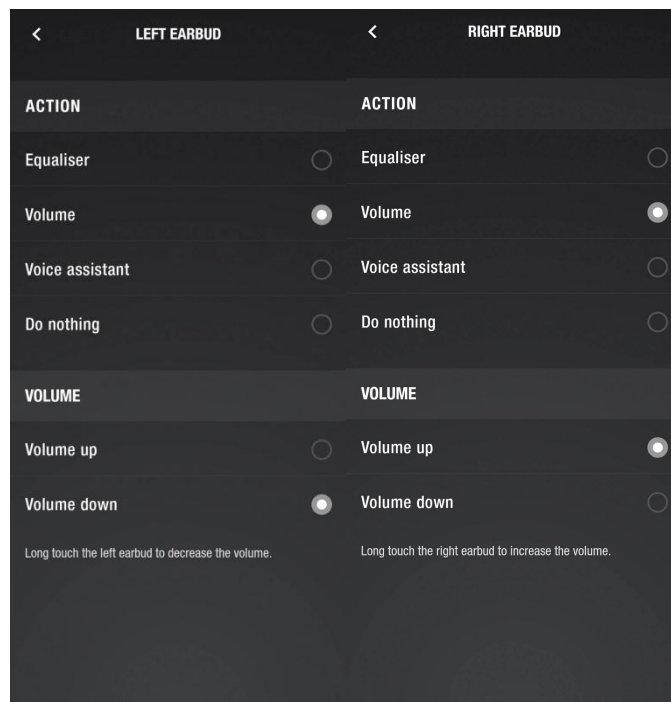


Custom Actions

สามารถตั้งค่าการทำงานเองของ หูฟังเอียร์บัด ข้างซ้าย หรือข้างขวาเองได้



เมนูการตั้งค่าหูฟังเอียร์บัดข้างซ้าย และหูฟังเอียร์บัดข้างขวา



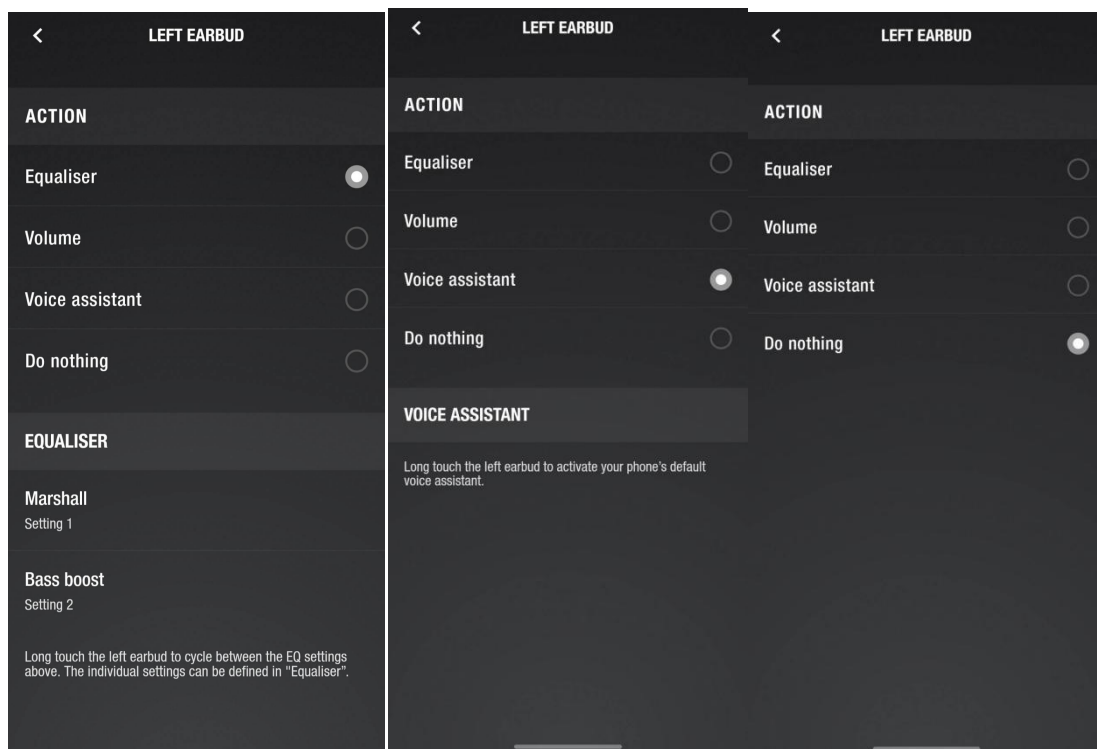
การตั้งค่าเมนูย่อยการทำงานของหูฟังเอียร์บัด ช้างซ้าย หรือข้างขวา (กดค้างเพื่อเรียกใช้งาน)

Equaliser สามารถเลือก EQ ได้ตามต้องการ เช่น Marshall (เสียงมาตรฐาน), Custom, Bass Boost, MID Boost, Treble Boost, MID REDUCTION

Volume เลือกปรับ Volume Up or Down

Voice assistant เพื่อเรียกใช้งาน Voice assistant เช่น Siri (iphone) หรือ Bixby (Samsung)

Do nothing ไม่กำหนดค่าสำหรับหูฟังเอียร์บัด



ตัวอย่างเมนู Equaliser

